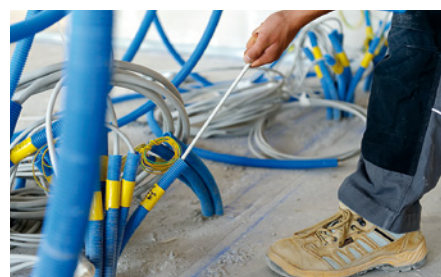
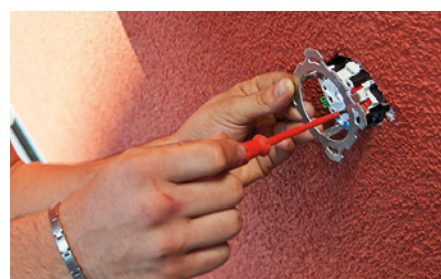


Montage-Elektriker/in EFZ

Die Montage-Elektrikerinnen und Montage-Elektriker EFZ (mit eidgenössischem Fähigkeitszeugnis) erstellen die Installationen zur Nutzung von elektrischer Energie und von Kommunikationsapparaten im Gebäude und rund um das Gebäude.

Das Arbeitsumfeld ist abwechslungsreich und sie wechseln häufig auch den Arbeitsort. Meistens arbeiten sie im Team und erledigen weitgehend selbstständig die ihnen übertragenen Aufgaben. Ihre Leistungen erbringen sie ab dem ersten Spatenstich eines Bauvorhabens bis zur Schlüsselübergabe an die Bauherrschaft. Auf den Baustellen stellen sie Baustromverteiler auf, damit die am Bau beteiligten Handwerker ihre elektrischen Arbeitsgeräte am Strom anschliessen können. Anhand von Plänen verlegen sie vor dem Betonieren die Rohre und befestigen die Abzweigdosen und Lampendübel an den Schalungsbrettern. In die Wände fräsen sie Schlitz für Rohre und bohren Löcher für Unterputzdosen und Einlasskasten. Im Keller oder in den technischen Räumen montieren sie die Kabeltrassen, um später darin die Kabel der elektrischen Anlagen und der Kommunikation zu verlegen. Mit Hilfe der Installationspläne ziehen sie Kabel und Drähte in die Rohre ein. Je nach Funktion wählen sie die korrekten Drahtfarben und Leitungsquerschnitte aus. Nach dem Rohbau

schliessen sie alles, was zum Gebäude gehört und Strom benötigt, an. Das können beispielsweise Apparate und Geräte wie Steckdosen, Schalter, Ventilatoren und elektrische Antriebe von Storen sein. Sie montieren im ganzen Gebäude die Beleuchtungskörper und verdrahten diese mit Geräten zur Lichtsteuerung, wie z.B. Bewegungsmelder oder Lichtregler (Dimmer). Sie verdrahten mit Hilfe von Schemas die Verteilschränke mit den Sicherungsautomaten und installieren diese in den einzelnen Wohnungen. Oft werden solche Schaltergerätekombinationen fertig ausgerüstet angeliefert und müssen nur noch montiert und angeschlossen werden. Sie verlegen die Leitungen für Anlagen der Telekommunikation und fürs Fernsehen. Dazu installieren sie die Kommunikationssteckdosen und verkabeln koaxiale Verteildosen. Vor der Fertigstellung und Übergabe an die Bauherrschaft wirken sie bei der Überprüfung der korrekten Funktion der Anlage und der Wirksamkeit der Schutzmassnahmen mit. Um ihre Arbeit verrechnen zu können, erstellen sie Arbeitsrapporte.



Diese Voraussetzungen bringst Du mit:

- Abgeschlossene Volksschule der Basisstufe
- In den Fachbereichen Mathematik sowie Natur und Technik werden Leistungen auf dem mittleren Anforderungsniveau verlangt
- Handwerkliches Geschick und die Fähigkeit zum «Zupacken»
- Gute körperliche Konstitution für Arbeiten auch im Freien
- Interesse an technischen Vorgängen und an Neuem
- Zuverlässiges und verantwortungsbewusstes Arbeiten
- Freude, im Team zu arbeiten
- Normale Farbsichtigkeit, damit Drahtfarben korrekt unterschieden werden können
- Flexibilität bezüglich dem Arbeitsort

Je nach Region wird zusätzlich zu diesen Voraussetzungen ein Eignungstest verlangt.